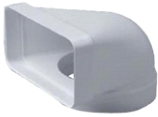




TUBREC



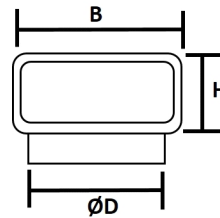
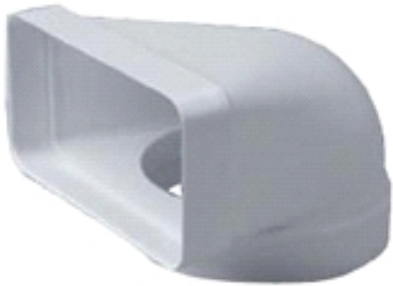
Gama de conductos rectangulares y sus accesorios para instalaciones en viviendas unifamiliares y colectivas. Especialmente indicados para instalaciones en falso techo con poco espacio disponible. Ofrecen instalaciones estéticas con buen acabado.

Gama completa de accesorios.

Características

- Conducto termoplástico (PVC) ignífugo autoextinguible.
- Accesorios de poliestireno de alto impacto.
- Alta estanqueidad.
- Antihongo.
- Antibacteriano.
- Libre metales pesados.
- Conducto termoplástico ignífugo autoextinguible.
- Temperatura de trabajo: 90°C.
- 100% antiputrefacción.
- Higiénico antiadherente partículas sólidas.
- Anticorrosión.
- Atómico y dieléctrico.
- Atenuador acústico.

5416836500 - TUBREC CMH 100 - Codo 90 grado mixto diam. 100 mm 110x55 mm



D	B	H
104	114	59