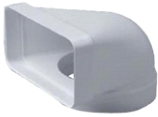




## TUBREC

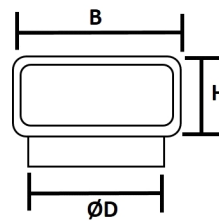
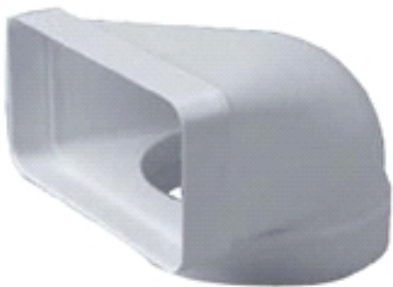


Gama de conductos rectangulares y sus accesorios para instalaciones en viviendas unifamiliares y colectivas. Especialmente indicados para instalaciones en falso techo con poco espacio disponible. Ofrecen instalaciones estéticas con buen acabado.  
Gama completa de accesorios.

**Características**

- Conducto termoplástico (PVC) ignífugo autoextinguible.
- Accesorios de poliestireno de alto impacto.
- Alta estanqueidad.
- Antihongo.
- Antibacteriano.
- Libre metales pesados.
- Conducto termoplástico ignífugo autoextinguible.
- Temperatura de trabajo: 90°C.
- 100% antiputrefacción.
- Higiénico antiadherente partículas sólidas.
- Anticorrosión.
- Atérmico y dieléctrico.
- Atenuador acústico.

5416838600 - TUBREC CMH 120 - Codo 90grados mixto diam. 120 mm 147x70 mm



D	B	H
124	151	74